

---

FAVRET  
&  
MANEZ

---



# BIO

**Anne Favret et Patrick Manez**  
**17 rue des Roses - 06100 Nice**  
**07 81 24 22 56**  
[favretmanez@gmail.com](mailto:favretmanez@gmail.com)

[documentsdartistes.org/favret-manez](http://documentsdartistes.org/favret-manez)  
[Court métrage France\(s\) territoire liquide](#)  
[CNAP Soutien à la photographie contemporaine](#)  
[Images / Cité](#)  
[Conférence Forum d'Urbanisme et d'Architecture](#)

Anne Favret & Patrick Manez ont débuté leur travail en 1989 par une série photographique sur des paysages d'autoroutes (*50 ans de photographie française*, Michel Poivert, Textuel, 2019) . Ils poursuivent une réflexion sur le paysage habité, le territoire, son histoire et ses usages et tissent une œuvre qui se déploie d'expositions en éditions. Ils ont publiés différents ouvrages: *Alexandrie* (Hazan, 1994), *Les arpenteurs* (texte de Michel Poivert, Loco, 2014), *L'aire de rien* (texte de Bruce Bégout de l'air, 2022)... Ils ont participé à l'Observatoire National Photographique du Paysage, sur Montreuil, exposé dans le cadre de l'exposition *Paysages français* (BnF, Paris, 2017), ont obtenu en 2020 le Soutien à la photographie documentaire contemporaine du CNAP pour leur projet « Europe le plan B » qui a donné lieu, en 2025, à l'exposition : « Alimentation générale, une traversée photographique », présentée par le Forum d'Urbanisme et d'Architecture (Nice) avec un commissariat de Marc Donnadiou. Ils utilisent la photographie comme un outil d'exploration du voir et construisent, au fil des expositions, des récits photographiques qui peuvent être structurés par une traversée, « *Hyperboréal* », une topographie, « *Format à l'italienne* », une cartographie, « *Montreuil paysage public* », une histoire, « *Europe le plan B* » ou une fiction, « *Les arpenteurs* ».



# EUROPE LE PLAN B

## | Une traversée photographique

Nous travaillons depuis 2009 sur un projet photographique au long cours intitulé « Europe, le plan B » qui s'appuie sur un protocole : photographier uniquement les villes de l'Union européenne (une par pays) dont le nom commence par la lettre B. Cette contrainte à la Pérec, grâce à sa dimension arbitraire, nous oblige à nous projeter vers des agglomérations peu convenues et nous permet de travailler « notre » territoire par les deux bouts, dans une double exploration : au plus près, au contact des particularités de chaque ville ; à l'échelle européenne par le choix des sujets et la mise en relation des images. Cette matière visuelle brute est le sujet d'Europe le plan B. Les recherches que nous effectuons en amont sont un angle d'approche, un travail souterrain destiné à disparaître derrière les images. Les différentes séries photographiques sont, chacune, pensées en fonction de l'histoire et de la topographie des lieux mais, aussi du temps, de la lumière, des sensations paysagères.

Au fur et à mesure de l'avancée du travail, les photographies réalisées ont été exposées, d'abord par chapitre (une ville - une exposition) puis, depuis 2019, sous forme d'un corpus commun.

L'exposition [Alimentation générale – une traversée photographique](#), présentée au 109, pôle de cultures contemporaine de Nice, dans l'espace du Forum d'Urbanisme et d'Architecture (26 février - 6 juin 2025) est la première monographie de cette ampleur consacrée à « Europe le plan B ». Sous le commissariat de Marc Donnadiou, l'exposition présentait cent vingt-cinq tirages grand format disposés dans une scénographie pensée pour l'occasion et accompagnée d'un appareil critique avec des textes de Marc Donnadiou, Bruce Bégout, Nathalie Amaé, Yves Nacher et Philippe Poullaouec Gonidec.

**Berlin** > ALLEMAGNE (2009)  
Histoires de Berlin

.....  
**Bruxelles** > BELGIQUE (2010)  
B comme Bruxelles

.....  
**Boulogne-sur-Mer** > FRANCE (2013)  
Le temps d'un retour (après Alain Resnais)

.....  
**Bologne** > ITALIE (2014)  
Conversations Via Zamboni

.....  
**Birmingham** > ROYAUME-UNI (2017)  
The Big City Plan

.....  
**Breda** > PAYS-BAS (2018)  
Cultiver la ville

.....  
**Bettembourg** > LUXEMBOURG (2018)  
La croix de Bettembourg

.....  
**Béroia** > GRÈCE (2021)  
Topographie antique

.....  
**Benidorm** > ESPAGNE (2022)  
Mirage

.....  
**Béroia et Benidorm** >  
Télécharger, sur le site du [C NAP](#)

.....



[Retour texte](#)

# PAYSAGES DU TEMPS PRÉSENT

« (...) avec des matières brutes, établir des rapports émouvants. »  
Le Corbusier, Vers une architecture, 1923

Le paysage est le résultat de la pluritemporalité qui le constitue. En ce sens, tout paysage est un voyage dans le temps et notre chambre photographique et son trépied se comportent comme un modèle moderne de fabrique « d'horloges qui se souviennent ». Au delà d'un jeu purement formel nous organisons nos cadrages de manière à rendre visible ces différentes strates de temps.

*Europe le plan B* rassemble par un langage visuel commun les fragments de l'espace urbain européen. Notre ambition est d'unifier par notre vocabulaire photographique ces réalités disparates pour les rendre à nouveau digne d'être interrogées par le regard.

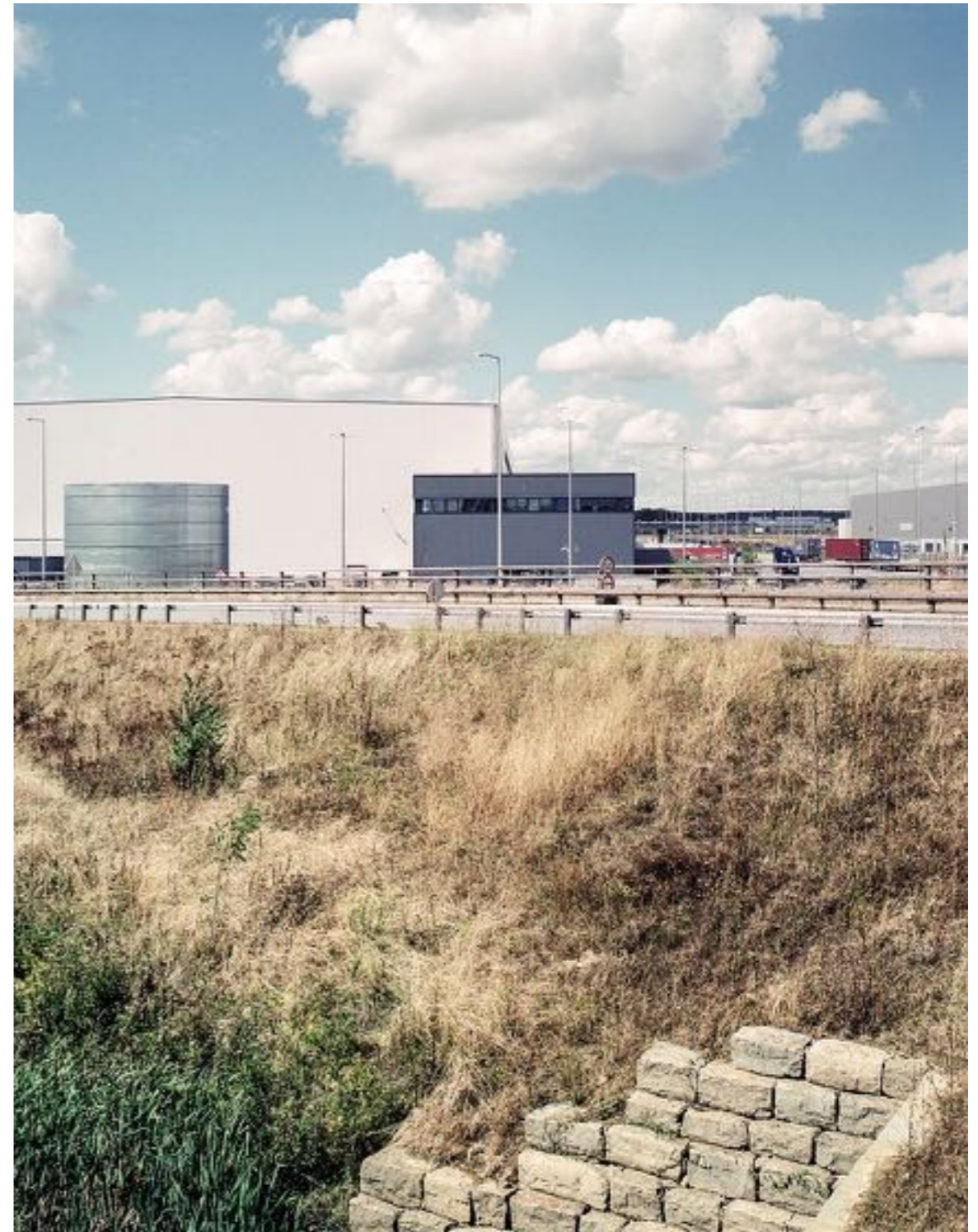
Tous les accrochages que nous avons réalisés jusqu'à présent ont été conçus en fonction des caractéristiques des lieux d'exposition, très linéaire au [Tri Postal](#) (un seul chapitre, Bruxelles), « dos bleus » collés sous la courbe du 109 (extérieur), épingle de grands formats mis en rapport à des séries encadrées au Musée de la photographie de [Mougins](#), très concentré dans le petit espace de la chapelle de [Roure](#)...

*Europe le Plan B* a reçu le « Soutien à la photographie documentaire contemporaine » du CNAP » (Ministère de la Culture - France) suivi d'une présentation du portfolio au BAL à Paris.

En avril 2023, l'ensemble du travail a été présenté à la Cité de l'Architecture et du Patrimoine à Paris (Palais de Chaillot), avec Christine Vidal co-directrice du BAL, dans le cycle de conférence consacré à la photographie, Images/Cité >

[Autour d'Anne Favret et Patrick Manez](#)

« Tout, à chaque heure, n'est qu'œuvre du temps présent. »  
Le Corbusier, op. cit.





The Big City Plan  
Birmingham, Royaume-Uni, 2017



*B comme Bruxelles*  
**Qu'avez-vous fait de la photographie?**  
Editions Actes Sud - ENSP / Beaux Arts, Arles, 2012



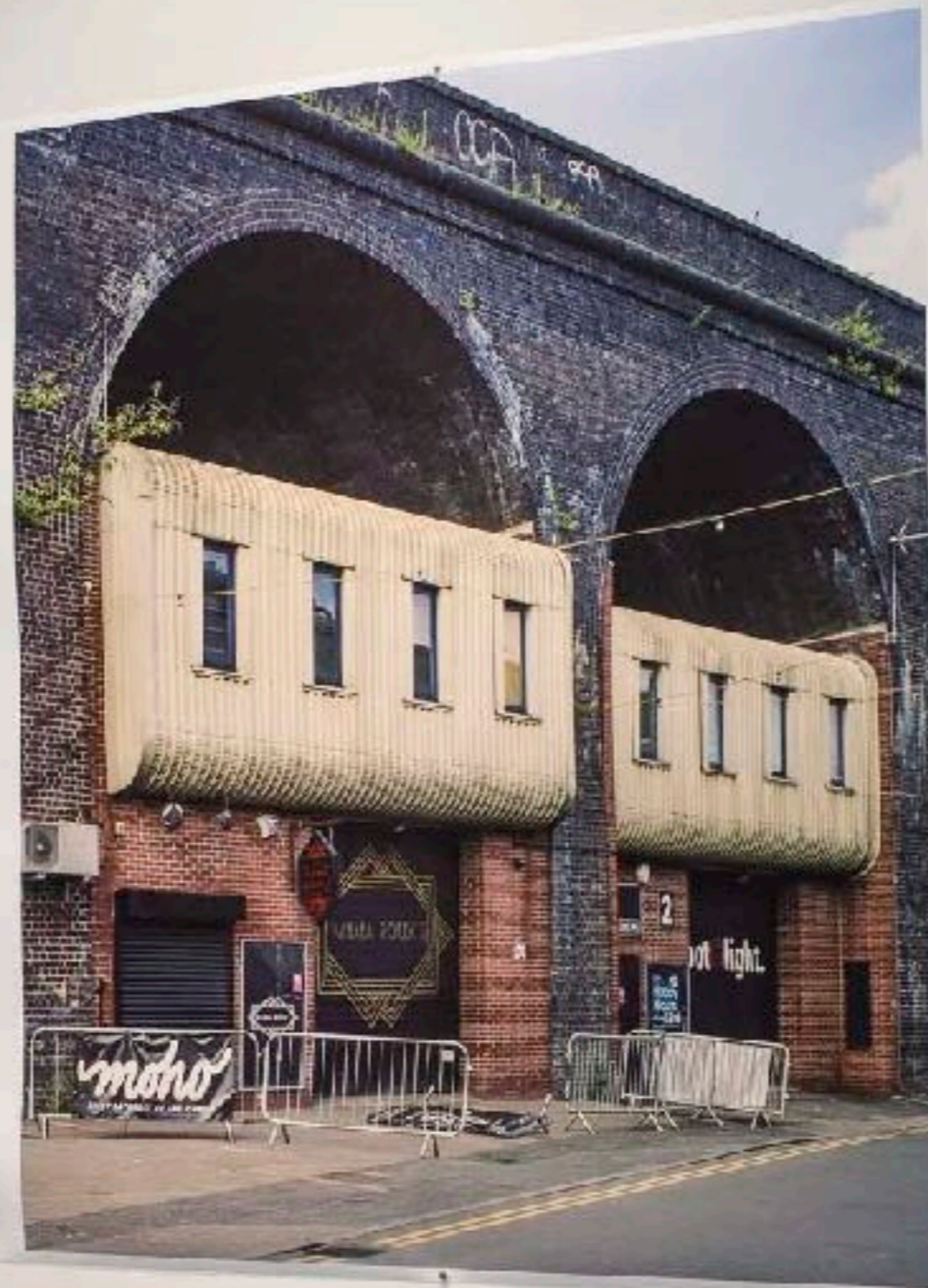
BASTA FOGLI DI VIA!

SABATO ORE 14  
12 APRILE  
MANIFESTAZIONE  
NAZIONALE  
PORTA PIA - BOLOGNA

+SCRITTE  
- INFAMI

NOTAV M

Be la vitati, sorride...  
e sotto effetto  
di droghe  
sintetiche...





B comme Bruxelles  
Bruxelles, Belgique, 2010



[Retour texte](#)



*Alimentation générale*  
Le plan B - Vue de l'exposition  
Le 109 | Nice | 2025  
Forum d'urbanisme et d'architecture



Le temps d'un retour (après Alain Resnais)  
Boulogne-sur-Mer, France, 2013







[Retour texte](#)

*B comme Bruxelles*  
Bruxelles, Belgique, 2010  
Le Tri postal | Lille | 2011  
Les Transphotographiques

# LA FABRIQUE DU PAYSAGE

## | Polyptyques

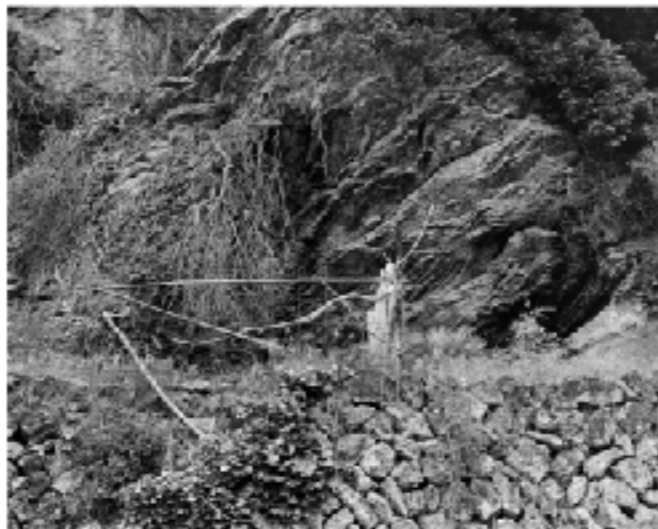
Extraits du texte de Caroline Bach :

*Banyalbufar* : « *La fabrique du paysage* » à l'heure de l'anthropocène

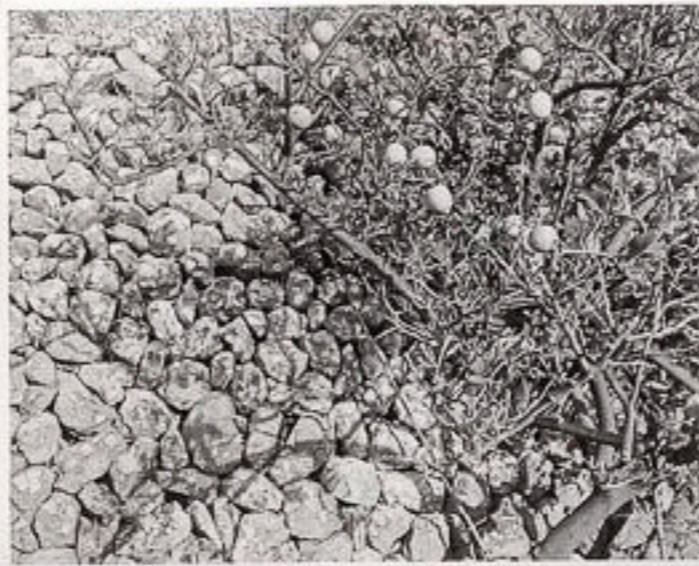
« En 2019, Houria, artiste, a acquis une finca (un domaine agricole) d'un hectare à Banyalbufar (qui se trouve sur l'île de Majorque aux Baléares), avec la volonté d'en faire un lieu agricole autonome pouvant accueillir différentes résidences d'artistes. Anne Favret et Patrick Manez ont été les premiers résidents en mars 2020, juste avant le premier confinement. Ils sont depuis retournés à Banyalbufar pour y poursuivre la série intitulée « *La fabrique du paysage* », lequel s'appuie sur certains choix photographiques (utilisation de l'argentique, d'appareils moyen ou grand format, du noir et blanc, du gros plan et des variations de points de vue sous forme de pièces). Frappés par la circulation très spéciale entre les planches, les deux photographes sont partis d'un espace limité, la finca. Puis ils l'ont déplié par la multiplication des cadrages et par l'attention aux détails. Comme il n'y a jamais de vue d'ensemble qui permettrait de se repérer dans l'espace, nous circulons à l'intérieur de cet hectare qui devient labyrinthique, composé de planches et d'escaliers, et dans lequel nous perdons rapidement nos repères, la finca devenant un laboratoire des interactions entre les déplacements des photographes et cet espace qui se déplie et se multiplie, un peu comme s'ils augmentaient l'espace de l'intérieur. »

Les cinq polyptyques qui constituent la série à ce jour ont été présentés en 2024 dans l'exposition collective « *Les jardins du regard* » (Favret-Manez | Céline Marin | Maxime Parodi | J-P Racca Vammerisse) , à la Villa Cameline à Nice puis à l'Espace Larith à Chambéry.









# ANTIPOLIS

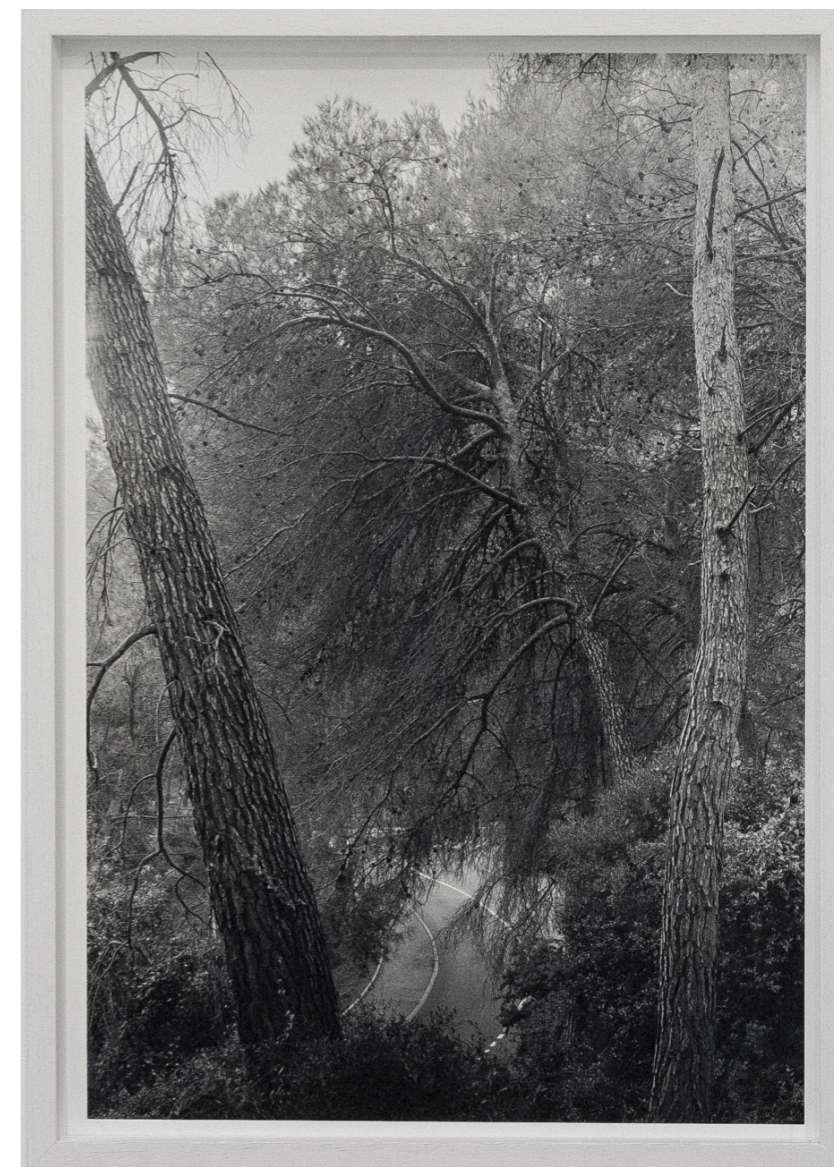
## | Cité utopique

Dans cette série photographique, nous nous sommes intéressés à Sophia Antipolis, grand complexe scientifique et technologique de la Côte d'Azur qui a la particularité d'être construite au milieu des forêts et de la garrigue. Une « Cité internationale de la sagesse, des sciences et des techniques » en pleine nature comme l'a rêvé son concepteur Pierre Lafitte,

Nous avons travaillé sur les dimensions utopiques de Sophia Antipolis dans le réel, montré comment les utopies s'incarnent dans l'architecture et le paysage, quelles sont les traces encore visibles aujourd'hui de leur évolution, une traversée dans l'espace et le temps jusqu'à la réinvention. C'est une thématique que nous avons déjà abordée au cours de l'un de nos précédents projets, *Les arpenteurs*, publié aux éditions Loco avec une préface de Michel Poivert.

Le vert est omniprésent à Sophia, les bâtiments y sont cachés, enfouis. Sentiers de randonnée circulant au milieu des entreprises, corridors écologiques, zones humides, mais aussi golfs, parkings enterrés, toitures végétalisées, architectures qui « prennent modèle sur des plantes tropicales ou sur des créatures aquatiques » (Nina Léger, *Antipolis*, éditions Gallimard, 2022) ... sans oublier les expériences architecturales utopiques oubliées et recouvertes par la végétation. *Antipolis* travaille cet entrelacement entre architecture et nature, traverse cette histoire de la modernité, de 1969 à aujourd'hui où le progrès tente de trouver sa place dans et face à la nature, où le rapport au site oscille entre sauvegarde et aménagements qui mangent ce qu'on voulait préserver. Donner un visage à cette cité camouflée, sans frontières nettes, informe, même vue d'en haut.





*1mètre de distance*  
Antipolis  
Galerie Eva Vautier | Nice | 2020



LIVRES

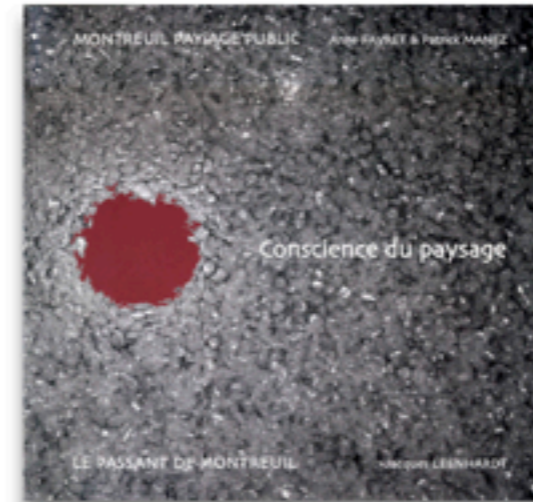
Selection



*Alexandrie*  
Editions Hazan, Paris, 1994



*Rotterdam*  
Editions Anonymes, Marseille, 2000



*Montreuil paysage public*  
Observatoire Photographique National du Paysage sur la ville de Montreuil, Ministère de l'Environnement 1996-2002  
*Conscience du paysage*, Éditions Musée de l'histoire vivante, Montreuil 2002 - Texte de Jacques Leonhardt



*Les arpenteurs*  
Editions Loco, 2014 - Texte de Michel Poivert



*France(s) territoire liquide*  
Editions Le Seuil, Fictions & Cie, 2014 - Texte de Jean-Christophe Bailly

# L'AIRE DE RIEN

| Bruce Bégout « *Comme un trou dans le continuum du bruit* »

Extraits du texte qui accompagne l'ouvrage *L'aire de rien* publié aux éditions De l'air, des livres en 2022 :

« Il semble que dans ces 129 images prises dans un tout petit périmètre prévaut une étonnante coïncidence du regard et de l'appareil, comme s'ils avaient fusionné. L'objectivité ici reprend son premier sens, qui est celui de ce qui se tient en face. (...) Refusant toute participation affective, et plus encore toute immersion dans l'environnement, et ce au nom d'un parti pris quasi documentaire, les images révèlent un devant sans dedans, une extériorité sans intériorité. (...) Dans ce microcosme frontal et déserté, comme après une catastrophe, où les hommes ne sont plus présents et où les choses paraissent elles-mêmes être en sommeil, où tout se donne qui plus est dans un recto sans verso, s'annonce une poétique de l'inutile, presque du désuet, de ce qui a perdu son principe de prestation et qui, faute d'un emploi, objecte à la volonté de produire, son improductivité matérielle. »

Cette série, *L'aire de rien*, tient lieu d'art de l'autodéfense. Ce n'est ni un journal du confinement, ni un reportage, mais une description de la ville dans laquelle nous habitons, Nice, sous l'angle d'une vie réduite et forclosée. Bloqué dans notre kilomètre réglementaire, nous avons ressassé photographiquement notre paysage qui, bien que quotidien, nous est apparu dès le premier jour du confinement, transformé, presque méconnaissable. Poursuivre notre travail à l'intérieur de limites imposées n'est pas pour nous déplaire puisque, du fait de notre pratique en binôme, nous fonctionnons sur des protocoles établis à l'avance. Nous avons donc expérimenté une nouvelle approche en passant de la chambre grand format en argentique à la prise de vue légère au numérique.







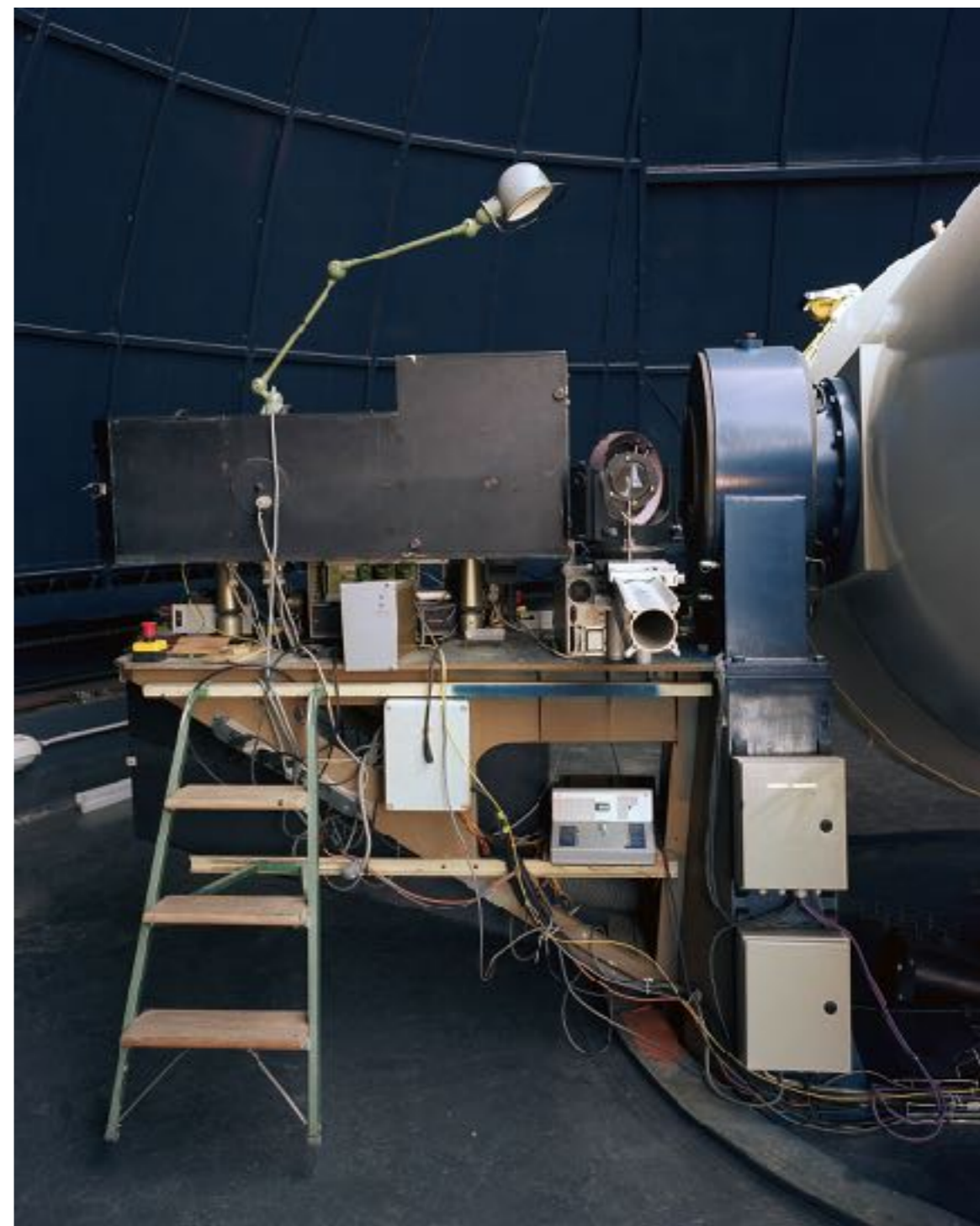


# LES ARPENTEURS

| Michel Poivert « *Le syndrome de Solaris* »

Extraits du texte qui accompagne l'ouvrage [\*Les arpenteurs\*](#) publié aux éditions Loco en 2014 :

« Patrick Manez et Anne Favret sont un peu comme le héros de Solaris. Ils sont allés voir de plus près une drôle de cité, l'observatoire astrométrique du plateau de Calern situé entre terre et ciel, pas si différente en cela d'une station spatiale. Sur les hauteurs de Nice, équipés de leur chambre photographique, les photographes décident d'enquêter au long cours sur cet univers savant qu'ils ont rapidement désigné comme une utopie. Isolé, réunissant une communauté de passionnés, logé dans des architectures directement issues des formes futuristes des années 1970 (sortes de globes reliés entre eux à la manière d'organismes vivants ou bien simples baraques), le site d'observation est à la pointe des mesures produites aujourd'hui lorsqu'il s'agit de télémétrie laser, de transfert de temps, de géodésie spatiale ou bien encore de mesure du diamètre solaire. Les photographies de Manez et Favret montrent un monde presque hors du temps. Les photographes cherchent, pour filer la métaphore de Solaris, à établir un dialogue avec l'intelligence mystérieuse de la science, et de conjuguer aussi les temporalités : de rencontrer peut-être la photographie elle-même. (...) Qu'est-ce qui est réel dans ce livre ? L'aspect clinique des vues de la station, des outils, des bureaux et des machines devraient nous rassurer sur la rationalité des usages de chacun de ces espaces et de ces équipements. L'inverse se produit : le regard porté sur chaque élément les esthétise, c'est-à-dire, précisément, les soustrait à leur fonction, pour les consacrer dans leur expressivité formelle. Le laboratoire est observé comme s'il s'agissait d'un atelier d'artiste où le moindre recoin, la plus petite association de matériaux contient une pensée au travail sur les formes et les représentations du monde. Solaris projette dans nos esprits ce temps où la pratique du savant et celle de l'artiste ne faisaient qu'un. »







# CV

## EXPOSITIONS INDIVIDUELLES et en BINÔME

- 2025 • **Alimentation générale**, Europe le plan B, Le 109, Forum d'Urbanisme et d'Architecture, Nice
- 2024 • **L'aire de rien**, Bel Œil, en partenariat avec le magazine de l'air, Nice
- 2023 • **Antipolis**, Installation in situ Hôtel de ville de Valbonne et exposition à la médiathèque Colette, Valbonne Sophia Antipolis
- 2022 • **Europe le plan B**, *Une chapelle, un artiste*, Chapelle Notre Dame des Grâces, Roure
- **L'aire de rien**, Galerie mercredi & samedi, *Festival L'image Satellite*, Nice
- 2019 • **A deux pas des chiens**, Textes de Sophie Braganti, Galerie Sintitulo, Mougins
- Dans le cadre de la manifestation *Des marches, démarches*, coordonnée par le FRAC PACA
- 2018-19 • **Topo-Graphie**, avec Jean-Philippe Roubaud, Musée de la photographie André Villers, Mougins Exposition FRAC PACA Hors les Murs
- 2018 • **L'Aura du sol**, Galerie du Musée de la photographie Charles Nègre, Nice
- 2017 • **Des nouvelles de nos contrées obscures**, avec Jordan Pallagès, Villa Cameline, Nice
- 2015 • **Les arpenteurs**, Skriðuklaustur, Egilsstaðir, Islande
- 2014 • **Les arpenteurs**, Loco, L'atelier d'édition, Paris
- 2012 • **B comme Bruxelles**, Maison des Cultures, Bruxelles, Belgique
- 2011 • **B comme Bruxelles**, Le Tri postal, Les Transphotographiques, Lille
- 2010 • **Denkmal Berlin**, Villa Cameline, Nice
- 2009 • **Metroplex 3**, Artothèque, Angers
- **Favret-Manez - De Vilhena**, Armandat, Barjols 2008
  - **Metroplex 2**, Galerie du Tableau, Marseille
  - **Metroplex 1**, Atelier Soardi, Nice
- 2007 • **Chambre avec vues**, Théâtre de la Photographie et de l'Image, Nice
- 2006 • **Favret-Manez**, Espace Culturel Carnot, Cannes
- 2004 • **Favret-Manez**, Galerie du Château, Nice
- 2000 • **Rotterdam**, avec Jean-Christophe Nourisson, Galerie d'architecture, Paris
- 1998 • **Abbayes**, Abbayes du Thoronet et de Silvacane - Commande de la Caisse Nationale des Monuments Historiques et des Sites et de la DRAC
- 1994 • **Autoroutes**, Paysages - Les nouveaux territoires, Lorient
- **Alexandrie**, Centre culturel français, Alexandrie, Égypte

## EXPOSITIONS COLLECTIVES

- 2024 • **Les jardins du regard**, Espace Larith, Chambéry
- **Les jardins du regard**, Villa Cameline, Nice
  - **Traversée #1, 40 ans de l'artothèque**, Artothèque d'Angers 2022
  - **Arboretum**, Forum d'Urbanisme et d'Architecture, Le 109, Nice
- 2022 • **Arboretum**, Le 109, Forum d'Urbanisme et d'Architecture, Nice
- 2020-21 • **Avec plaisir #3**, Galerie Eva Vautier, Nice
- 2020 • **Voilà l'été**, Grande Halle du 109, Pôle de Cultures Contemporaines, Nice
- **1 mètre de distance**, Galerie Eva Vautier, Nice
  - **MÉFI** - Le Stadium, Rudy Ricciotti, Arc en rêve, Bordeaux
- 2019-20 • **Photographie et documents, 1983-2018**, Une histoire de la collection du Fonds régional d'Art Contemporain (FRAC PACA), Marseille

- 2019 • **Comment on marche**, Galerie Sintitulo, Mougins  
 • **Instants-photos**, Institut du Monde Arabe, Paris  
 • **Traversée d'Europe**, Maison de l'Europe - en partenariat avec l'Artothèque d'Angers, Angers
- 2018 • **Cabinet atomique**, Villa Cameline, Nice
- 2017-18 • **Paysages français. Une aventure photographique, 1984-2017**, BnF I François-Mitterrand, Paris
- 2017 • **Voyage immobile**, Entre I Deux, Agence Caisse d'Epargne Nice-Masséna, Nice  
 • **Cabinet utopique**, Villa Cameline, Nice  
 • **Eclairage public**, Le 109, Pôle de cultures contemporaines, Nice
- 2014 • **France(s) Territoire Liquide**, Le Tri postal, Les Transphotographiques, Lille
- 2011 • **REAL (Europe le Plan B)**, avec Caroline Bach et Jürgen Nefzger, La Traverse, Marseille
- 2010 • **Europe le Plan B / Histoires de Berlin**, Villa Cameline, Nice
- 2009 • **SxS dans R**, Galerie Dohyang Lee, Paris
- 2008 • **Allerretour**, Galerie RX, Paris
- 2007 • **Cabinet politique**, Villa Cameline, Nice
- 2006 • **Avatar(s)**, Atelier Soardi, Nice  
 • **Quand la neige fond où va le blanc?**, Atelier Soardi, Nice  
 • **D'un moment à l'autre**, Maison Nationale des Artistes, Nogent-sur-Marne
- 2005 • **Low Tech**, Villa Arson, Nice  
 • **D'un moment à l'autre**, Les Rencontres d'Arles, Abbaye de Montmajour, Arles
- 2004 • **Chers paysages**, 10 ans d'observatoire photographique, Galerie Soardi, Nice
- 2001 • **Le mois de la photo à Bangkok**, Maison Européenne de la Photographie et AFAA  
 • **Art Jonction**, Foire internationale d'art contemporain, Nice 2000 • **Rotterdam**, Galerie d'architecture, Paris  
 • **7 photographes pour l'observatoire du paysage**, Centre d'art et du paysage, St Benoît du Sault
- 1999 • **Côte Ouest, A Season of French Contemporary Art**, Los Angeles, États-Unis  
 • **Instants paysagers**, CAUE 92, Sceaux  
 • **Alexandrie**, Institut du Monde Arabe, Paris
- 1997 • **Dispositifs**, Favret Manez Maugeais Nourisson, Ateliers Nadar, Marseille  
 • **Autoroutes**, Promenade de la ligne, Villa du Parc, Annemasse
- 1996 • **Rotterdam 95**, Interface/MMM, Marseille  
 • **Dispositifs**, Photographes d'architectures, Syndicat des architectes 13, Marseille
- 1994 • **Autoroutes**, Paysages - Les nouveaux territoires, Lorient  
 • **Alexandrie**, Centre culturel français, Alexandrie, Égypte

## LIVRES D'AUTEUR ET CATALOGUES INDIVIDUELS

- 2022 • **L'aire de rien**, Editions de l'air, des livres, texte de Bruce Bégout
- 2014 • **Les arpenteurs**, Editions Loco, Paris, texte de Michel Poivert
- 2012 • **Anonymes**, Fireboox, Voix Editions
- 2007 • **Chambre avec vues**, Théâtre de la Photographie et de l'Image, Nice
- 2002 • **Conscience du paysage**, Musée de l'histoire vivante, Montreuil, texte de Jacques Leenhardt
- 2000 • **Rotterdam**, Éditions anonymes, Marseille
- 1994 • **Alexandrie**, Éditions Hazan, Paris
- 1993 • **Le rouge et le noir**, Editions Générales/CAUE

## OUVRAGES COLLECTIFS

- 2019 • **50 ans de photographie française - De 1970 à nos jours** par Michel Poivert, Éditions Textuel, Paris, 2019
- 2018 • **MÉFI - Le Stadium, Rudy Ricciotti**, Éditions Arnaud Bizalio, Marseille
- 2017 • **Paysages français. Une aventure photographique, 1984-2017**, par Raphaëlle Bertho et Heloïse Conesa, Editions de la BnF, Paris 2016
- 2016 • **Les espaces du travail**, Editions La Nouvelle Revue du Travail, NRT n°9, Paris
- 2014 • **France(s) territoire liquide**, Editions du Seuil, Collection Fiction & Cie, Paris, texte de Jean-Christophe Bailly
- 2012 • **Qu'avez-vous fait de la photographie?** Editions Actes Sud - ENSP / Beaux Arts, Arles
- 2011 • **Nord(s)**, Catalogue des Transphotographiques, Lille
- 2002 • **Collection**, Maison Européenne de la Photographie, Fondation NSM Vie/ABN Amro, Éditions Paris Audiovisuel, MEP, Paris
- 2000 • **Sept photographes pour l'observatoire du paysage**, Éditions Tarabuste et Centre d'art du paysage, Saint Benoît du Sault
  - **Séquences paysages**, Revue de l'Observatoire photographique du paysage, Art Editions, Bruxelles
- 1998 • **Alexandrie revisitée**, Éditions Revue Noire

## COMMANDES INSTITUTIONNELLES, AIDES, PRIX, RÉSIDENCES

- 2020 • Soutien à la photographie documentaire contemporaine / CNAP
- 2018 • Fonds Régional d'Art Contemporain / Acquisitions pour la collection du FRAC PACA
- 2016 • Bourse d'aide individuelle à la création, Drac Paca
- 2015 • Résidence Klausturid Air Program à Skriduklaustur, Islande
- 2013 • CAC Arts visuels 2013 - Région PACA pour l'édition du livre *Les arpenteurs*
- 2012 • Soutien pour le développement d'une recherche artistique - CNAP - Ministère de la Culture
- 2007 • Commande publique du CHU de Nice: mission photographique liée au projet culturel de Pasteur 2 2002 • Bourse du bureau d'aide à la création FIACRE, CNAP
- 1999 • Commande du Centre Municipal de la Photographie de Nice
- 1998 • Commande de la Caisse Nationale des Monuments Historiques et des Sites
- 1997 • Bourse d'aide individuelle à la création, Drac Paca
- 1996-2002
  - Observatoire photographique du paysage sur la ville de Montreuil, Ministère de l'Environnement
- 1995 • Bourse d'aide individuelle à la création, Drac Paca
- 1992 • Prix Léonard de Vinci du Ministère des Affaires Étrangères : Alexandrie, Egypte

## COLLECTIONS PUBLIQUES ET PRIVÉES

Fonds Régional d'Art Contemporain - Provence Alpes Côte d'Azur / FRAC PACA  
Maison Européenne de la Photographie  
Institut du Monde Arabe  
Caisse Nationale des Monuments Historiques  
Archives Nationales  
Ministère de l'environnement  
Ville de Montreuil  
Artothèque d'Angers  
Musée de la photographie Charles Nègre, Nice  
CHU de Nice  
Rectorat de la faculté de Nice  
Collections privées

## **Dossier mis en ligne par l'artiste sur [documentsdartistes.org](http://documentsdartistes.org)**

---

### **Documentation et diffusion de l'activité des artistes visuels de Provence-Alpes-Côte d'Azur**

Documents d'artistes presents works by emerging visual artists living in the South of France

**Le fonds documentaire rassemble actuellement une sélection de 200 artistes représentatifs d'une pluralité d'horizons et de pratiques dans le champ de l'art contemporain [installation, photographie, peinture, sculpture, dessin, vidéo, son, multimedia] et résidant en Paca. Les dossiers d'artistes actualisés proposent de nombreuses reproductions d'œuvres, un CV, une bibliographie et des textes.**

Documents d'Artistes provides a privileged point of view on artistic creation in the PACA region (French Riviera, Nice, Marseille...). The fund currently documents 200 artists spanning several generations and a variety of artistic horizons and practices (drawing, painting, sculpture, installation, photography, video, sound, multimedia). Updated on a regular basis, the artist files propose numerous reproductions of works, a CV, bibliography and texts.